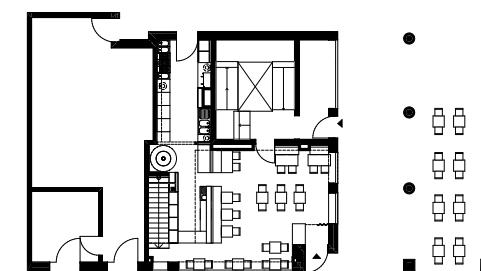


Estelle Dining Berlin





Ein Hauch Skandinavien



Moderne Wohlfühlküche mit saisonalen Produkten, ein Mix aus Nachbarschaftsrestaurant und Casual Dining. Mit ihrem „Estelle Dining“ in Berlin verwirklicht das Gastronomienpaar Rebecca und Jared Bassoff seine Vision eines familiären und einladenden Ortes. Der Name ist eine Hommage an ihre Großmutter Estelle, beide bringen Erfahrungen und Inspirationen aus den besten Hotels und Restaurants weltweit ein. Hier sind sie angekommen.



Lien Tran

PROJEKTDDETAILS

INNENARCHITEKTUR
Lien Tran Interior Design, Berlin

GASTRONOMIE
Estelle Dining

FERTIGSTELLUNG
Januar 2020

GESAMTFLÄCHE
73 m² innen, ca. 60 m² außen

GASTRAUM
43 m² innen, ca. 60 m² außen

PERSONEN IM SERVICE
3

ANZAHL SITZPLÄTZE
32 innen, 28 außen

STANDORT
Kopenhagener Str. 12A
10437 Berlin (D)

www.estelle-dining.com

Bodenbeläge: Styrholz | Textilien: Svensson Rami/Semi Kissenstoffe/Polsterbezüge | Sitzmöbel: Mycs Pryme Holzstühle | Tische: Mosaic Factory Terrazzo Marble Tischplatten | Beleuchtung: Moebe Ceramic Pendant Wide, Made Collet Wandleuchten | Gedeck/Geschirr: Reichenbach/Serax Geschirr, Bodegal/Zwiesel Gläser | Küchenausstattung: Gozney | Sanitäranlagen: Duravit, Keramag | Kassensystem: Orderbird

1 Familiensinn hat auch das schwedische Traditionsunternehmen **Svensson**, das seit vier Generationen im Familienbesitz hochwertige Stoffe produziert. **Semi**, in bordeauxrot für die Bänke, besteht aus hochwertiger Wolle. Die Kissenbezüge mit Stoffen aus der Rami-Serie sind eine Mischung aus Wolle und Ramie, einer der ältesten dokumentierten Naturfasern.

2 Lichtakzente für die Bar- und Empfangstheke: Ceramic Pendant vom dänischen Hersteller **Moebe** sind zarte Lichtobjekte aus unglasiertem Porzellan. Jeder Schirm ist handgefertigt, Unikate, die daher in Form, Größe und Farbe leicht variieren.

3 Eigens kreierte Tische, belegt mit Platten aus 3 Zentimeter dickem Terrazzo von **MOSAICfactory**. Mit ihren matt polierten Oberflächen fügen sich die Tische stimmig in das schlichte und leichte Ambiente.

4 Als Kontrast zu den ruhigen und zarten Farben im Raum reflektieren die Chrom-Wandleuchten **Collet** das Licht und den Raum an ihren polierten Oberflächen – und lassen die Kanneluren der weißen Holzverkleidung sichtbar werden.

