

# 3lux:letters

NEUES LICHT | ARCHITEKTUR | TECHNIK 1 | 2010



**lux:** Licht mit LEDs  
Innovative Beleuchtungslösungen

**lux:** Licht für jeden Raum  
Wann LEDs sinnvoll sind

**lux:** Licht zum Bestaunen  
TRILUX-Kompetenzcenter



Strahlend weiße Innenräume und die klare, reduzierte Architektur des Customer Centers vermitteln den Besuchern wichtige Werte der Bühler AG, wie Reinheit, Innovation und Perfektion.

# REINWEISS

Ein Kundenzentrum ist das Aushängeschild eines Unternehmens und spiegelt dessen Firmenphilosophie wider. Solch repräsentative Räume dürfen einem international erfolgreichen Konzern wie der Bühler AG natürlich nicht fehlen. Für deren Hauptsitz in Uzwil konnten dies die Architekten der Bühler-Gruppe gemeinsam mit Carlos Martinez Architekten erfolgreich umsetzen.

Von Julia Zürn

**Bauherr:**  
Bühler Immo AG, Uzwil

**Architekt:**  
Bühler Immo AG, Uzwil  
[www.buhler-immo.ch](http://www.buhler-immo.ch)

**Innenarchitekt:**  
Carlos Martinez Architekten, Widnau  
[www.carlosmartinez.ch](http://www.carlosmartinez.ch)

**Lichtplaner:**  
DELUX AG / Habegger AG  
Kaori Kuwabara

**Standort:**  
Gupfenstraße 5  
Uzwil, Schweiz

**Leuchten:**  
Polaron, Inperla, Enterio, 390..., 614..., 769...

**Fotos:**  
Bühler AG, Uzwil; Boris Golz, Arnsberg;  
Roger Frei, Zürich





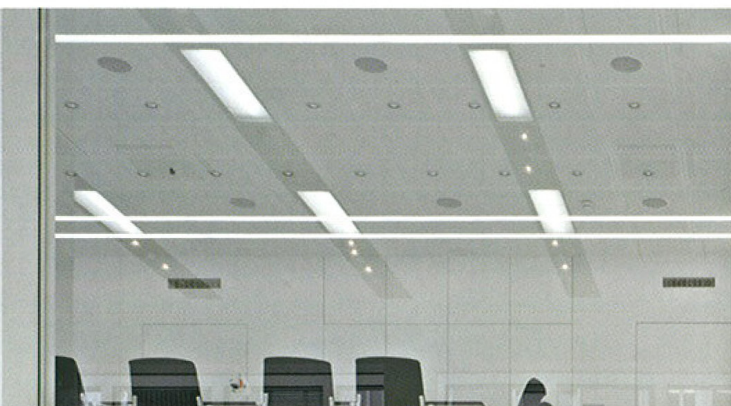






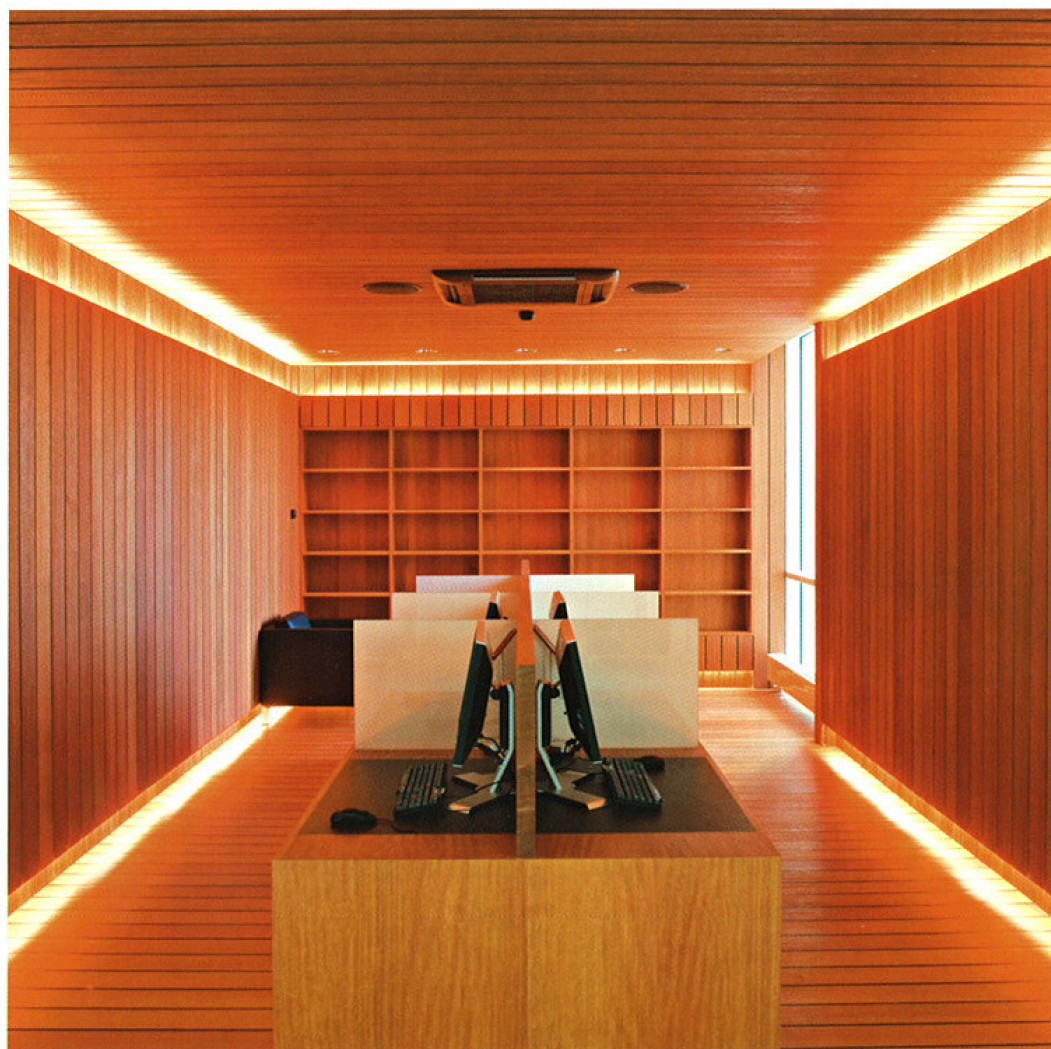
Die große zweigeschossige Ausstellungsfläche gegenüber dem Café kann auch für Kundenpräsentationen genutzt werden.

Architektur und Licht bilden eine Einheit: Lichtinseln zonieren den offenen Raum des Cafés, in den Besprechungsräumen im Obergeschoss setzen schmale Lichtlinien Akzente.





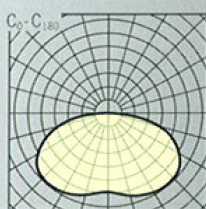
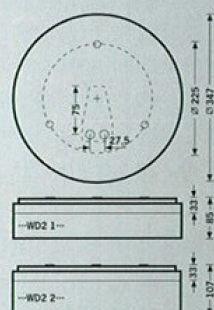
Die eingestellte Holzbox dient den Besuchern als Rückzugsort. PC-Arbeitsplätze sowie eine kleine Bibliothek stehen ihnen hier zur Verfügung.



lux: TECHNIK

## Polaron LED-RGB

Die Leuchtenfamilie Polaron zeichnet sich durch reduziertes, reddot-prämiertes Design aus. Ihre charakteristische, indirekte Lichtwirkung und der Variantenreichtum machten die konventionelle TRILUX-Polaron auch zur ersten Wahl im Bühler Customer Center. Je nach Raumwirkung kann Polaron als Einbau-, Halbeinbau-, Anbau- oder sogar als Hängeleuchte eingesetzt werden. Die Oberfläche der Abdeckwanne besteht aus fein strukturiertem Plexiglas und wird zum Raum hin mit einer weißen Primärblende abgeschirmt. Das Einbaugeschäufel dient zusätzlich als kreisförmig umschließende Sekundärreflektoren. Die neue TRILUX Polaron LED-RGB bietet sogar noch mehr Variationsmöglichkeiten: Der Einsatz moderner LED-Technik mit RGB-Farbsteuerung, zusätzlich zur klassischen T5-Ringlampe, ermöglicht eine individuelle Farblichtgestaltung der Innenräume.



Lichtstärkeverteilung  
Anbau-Version



reddot design award  
winner 2007

Polaron von TRILUX ist auf das Wesentliche reduziert – das Licht. Die LED-Version leuchtet in den Farben des RGB-Spektrums.





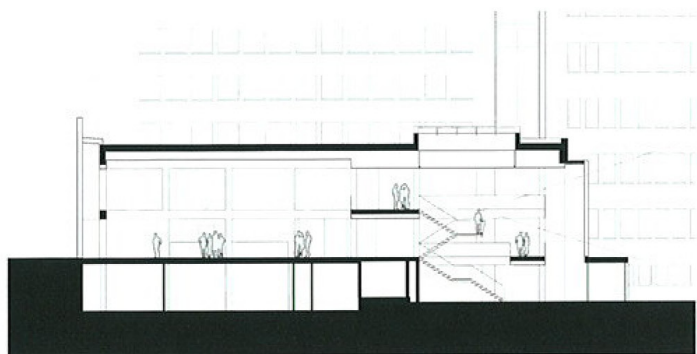


Die offene, lichtdurchflutete Galerie des Obergeschosses bietet Raum für einzelne Besprechungseinseln. Polaron von TRILUX sorgt hier für die passende Lichtstimmung.

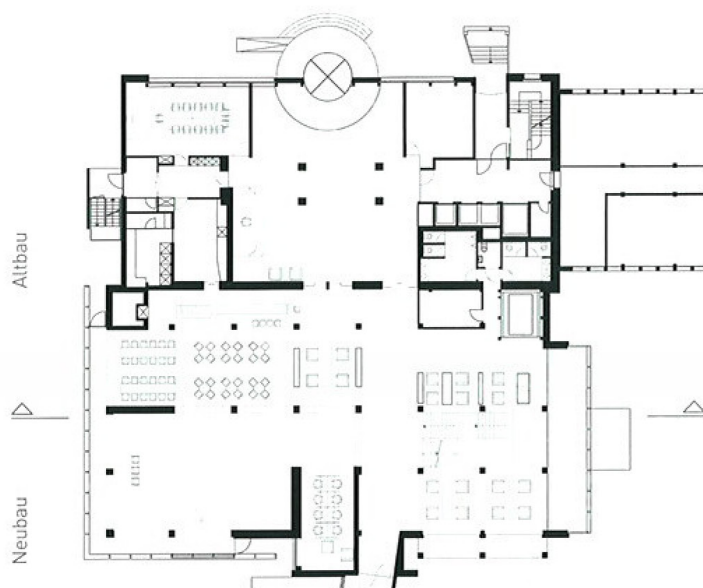
Im Altbau wurden Wände und Türen des Flurs raumhoch mit teilweise hinterleuchtetem Mattglas verkleidet.







Schnitt



Grundriss Erdgeschoss



Grundriss Obergeschoss

Die Schweizer Bühler AG gilt weltweit als Spezialist für Anlagenbau, insbesondere der Produktionstechnologie zur Herstellung von Nahrungsmitteln. In 150 Jahren entwickelte sich aus einer kleinen Eisengießerei der international agierende Konzern mit Hauptsitz in Uzwil im Kanton St. Gallen. Um sich als Unternehmen angemessen präsentieren zu können, waren neue Räume nötig geworden. Die Bühler Immo AG wurde mit dem Entwurf des Customer Centers auf dem Uzwiler Firmengelände beauftragt. Sie fügte nahe dem Haupteingang an ein bestehendes Hochhaus einen dreigeschossigen Glasanbau sowie einen gläsernen Konferenzraum auf dem Dach, verbunden über einen Panoramaaufzug, der entlang der Hochhausfassade verläuft. Die Zusammengehörigkeit der neuen baulichen Ergänzungen wird somit durch die einheitliche Materialwahl eindeutig ablesbar. Das Customer Center mit seiner leichten, teils punktgehaltenen Glasfassade steht in Kontrast zur bestehenden, massiven 70-er-Jahre-Hochhausfassade und soll mit seiner klaren, reduzierten Formsprache

den Aufbruch des Konzerns in eine neue Ära bekräftigen. Im Erdgeschoss des Anbaus sind neben dem Empfang auch ein Café, eine Ausstellungsfläche und ein Konferenzraum untergebracht. Weitere Räume für Kundengespräche und ein großzügiger, offen gehaltener Galeriebereich befinden sich im Obergeschoss. Bei der Gestaltung der Innenräume berücksichtigten Carlos Martinez Architekten die Nähe der Bühler AG zur Lebensmittelindustrie und wählten als vorherrschendes Stilmittel ein reines Weiß, das an die Hygiene und Sauberkeit von Laborräumen erinnern soll. Dieser kühlen Atmosphäre wirken Holzeinbauten in warmen Brauntönen wie die Theke des Cafés und die eingestellte Internet- und Bibliotheksbox im Erdgeschoss entgegen. Im Café sowie auf der Galerie kam die variantenreiche TRILUX-Leuchte Polaron zum Einsatz. Hinter ihrer scheinbar zufälligen Anordnung steckt ein ausgefeiltes Lichtkonzept: Die Leuchten verdichten sich in Bereichen, die der Kommunikation dienen und fördern diese durch die veränderte Lichtstimmung.